

SUPERFREN

Superior al Mejor



**FABRICANTE Y EXPORTADOR
DE CIERRAPUERTAS DE PISO Y AÉREOS.**

**LÍDER EN EL MERCADO ARGENTINO
Y DE REFERENCIA EN LATINOAMÉRICA.**

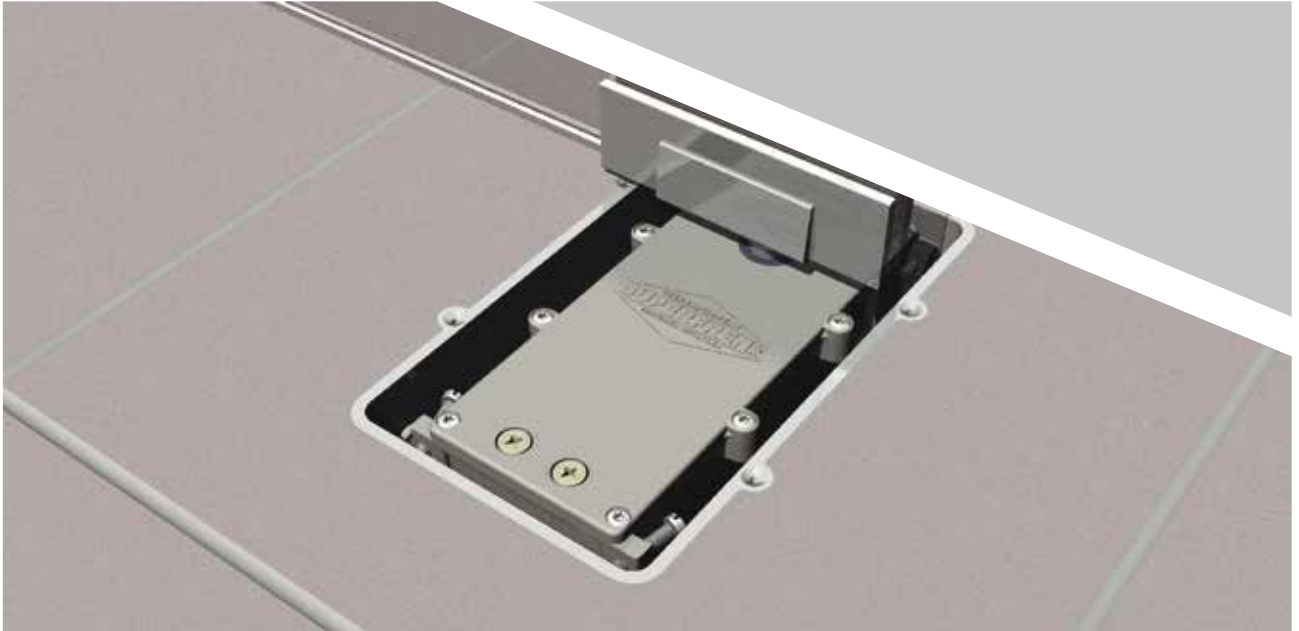
CALIDAD SUPERIOR, COMERCIALIZACIÓN FLEXIBLE Y EXCELENTE SERVICIO.

Esas son las premisas para que nuestros productos sean preferencia de fábricas de vidrios templados, vidrierías, ferreterías, cerrajerías, casas de herrajes y empresas constructoras, con quienes mantenemos una cordial relación comercial, a lo largo de más de 50 años de trayectoria.

El perfeccionamiento constante, la especialización de nuestros productos, y la excelente imagen que fue adquiriendo la marca, permitieron el desembarco en otros países de América.

PRODUCTO

CIERRAPUERTA DE PISO ESTÁNDAR

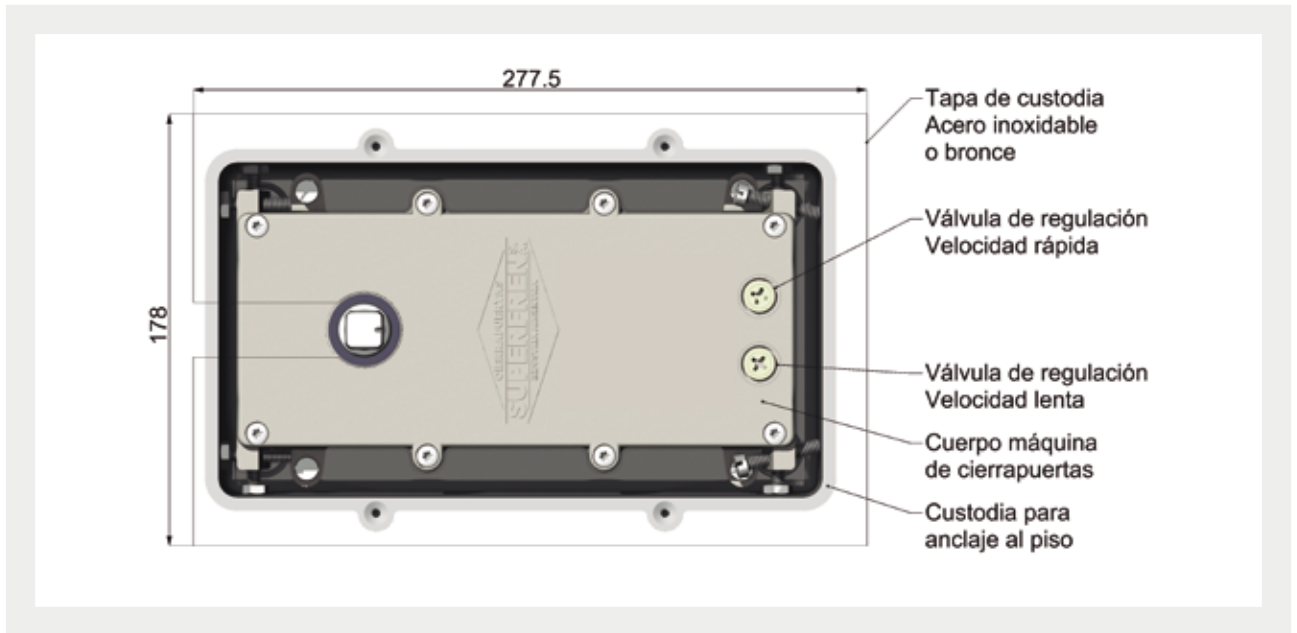


Sistema regulable, múltiple aplicación y robustez de conjunto

Por su diseño, el cierrapuertas de piso Estándar SUPERFREN es ideal para la utilización tanto en puertas batientes como vaivén; conteniendo en un mismo producto, dimensiones de puertas que van desde 700 a 1200 mm de ancho y de 50 a 300 kg de peso (con altura estándar de 2100 mm). Su gama de modelos permite obtener en cada circunstancia el funcionamiento óptimo y su correcto control de cierre. Su fácil regulación dentro de la caja custodia y su robustez, lo establecen como la mejor elección en el mercado.

- Múltiple aplicación en puertas batientes o vaivén.
- Íntegramente inyectado en Aluminio.
- Doble válvula de regulación de velocidades.
- Tapas custodias en acero inoxidable o bronce, con PVC protector.
- Fácil colocación y regulación de conjunto.
- Garantía total y absoluta de fábrica.
- Calco de cortesía "Cierra Sola".
- Diferentes modelos según cargas de trabajo (AA, A, B y C).
- Velocidades de cierres regulables: Velocidad Rápida de 90° a 20° y Velocidad Lenta de 20° a 0°.
- Sin demoras en el abanico de cierre a causa del cambio de velocidad.
- Peso: 4 kg.
- 20 mm de regulación de la máquina dentro de la custodia, por lado.
- Anclaje de puerta a 90°.
- Pinos de anclaje en diferentes modelos: Superfren, Santamarina y Bindex 3000.
- Válvula de sobrecarga para el uso inapropiado de la puerta (opcional).
- Modelo Portero Eléctrico: con golpe final de carrera controlado, para vencer el pestillo de cerradura.
- Modelo 135°: Con anclaje a 135°.
- Modelo Ascensor: Sin anclaje.
- Variedad de accesorios y herrajes para diferentes usos y tipos de puertas.

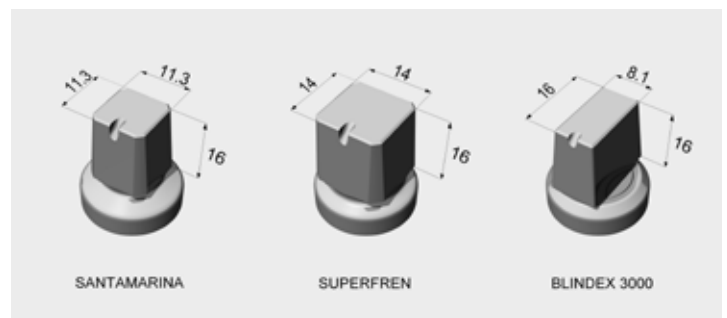
ESQUEMA DIMENSIONAL DE CONJUNTO



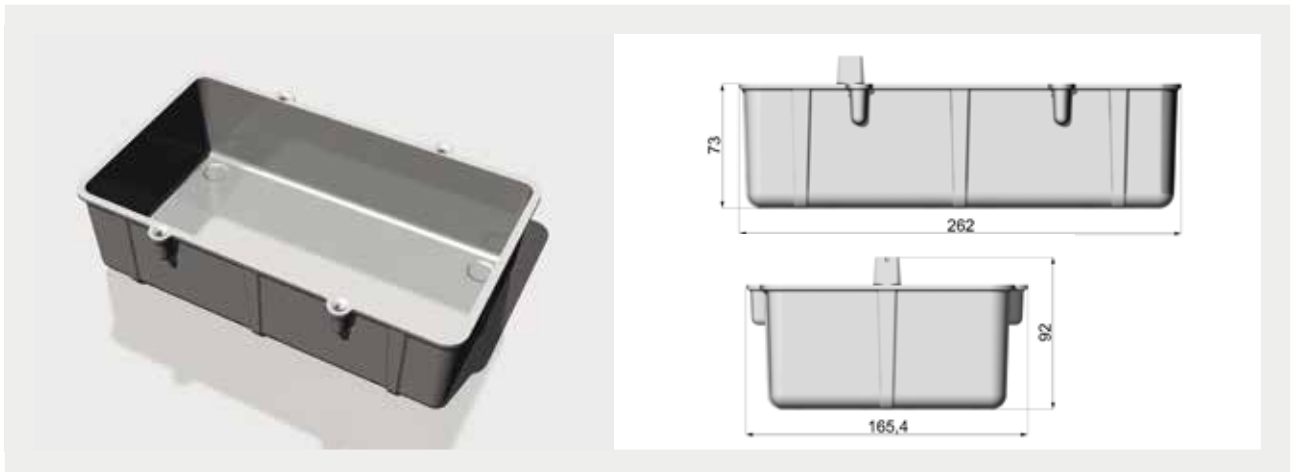
TAPA DE CUSTODIA DE ACERO INOXIDABLE O BRONCE



LEVAS



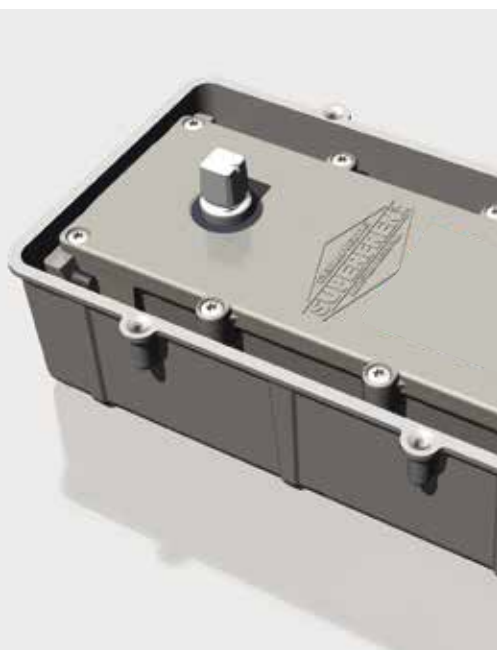
CUSTODIA PARA ANCLAJE DE PISO



Características		AA	A	B	C
Ancho de Puerta (mm)	Interior	700	700/1000	800/1000	Hasta 1200
	Exterior	500/600	Hasta 800	Hasta 1000	Hasta 1100
Detalles Generales		Pequeñas puertas, tipo "Placa"	Puertas Blindex y perfilera de aluminio	Puertas Blindex, perfilera de aluminio y madera maciza	Grandes puertas en cualquier material
Peso de Puerta (Kg)		Hasta 50	Hasta 60	Hasta 100	Hasta 300
Doble Válvula de Regulación		Sí	Sí	Sí	Sí
Opción Válvula de Sobrecarga		No	Sí	Sí	Sí
Opción Modelo Ascensor		Sí	Sí	Sí	Sí
Opción Modelo Portero Eléctrico		Sí	Sí	Sí	Sí
Opción Modelo 135 ^o		Sí	Sí	No	No

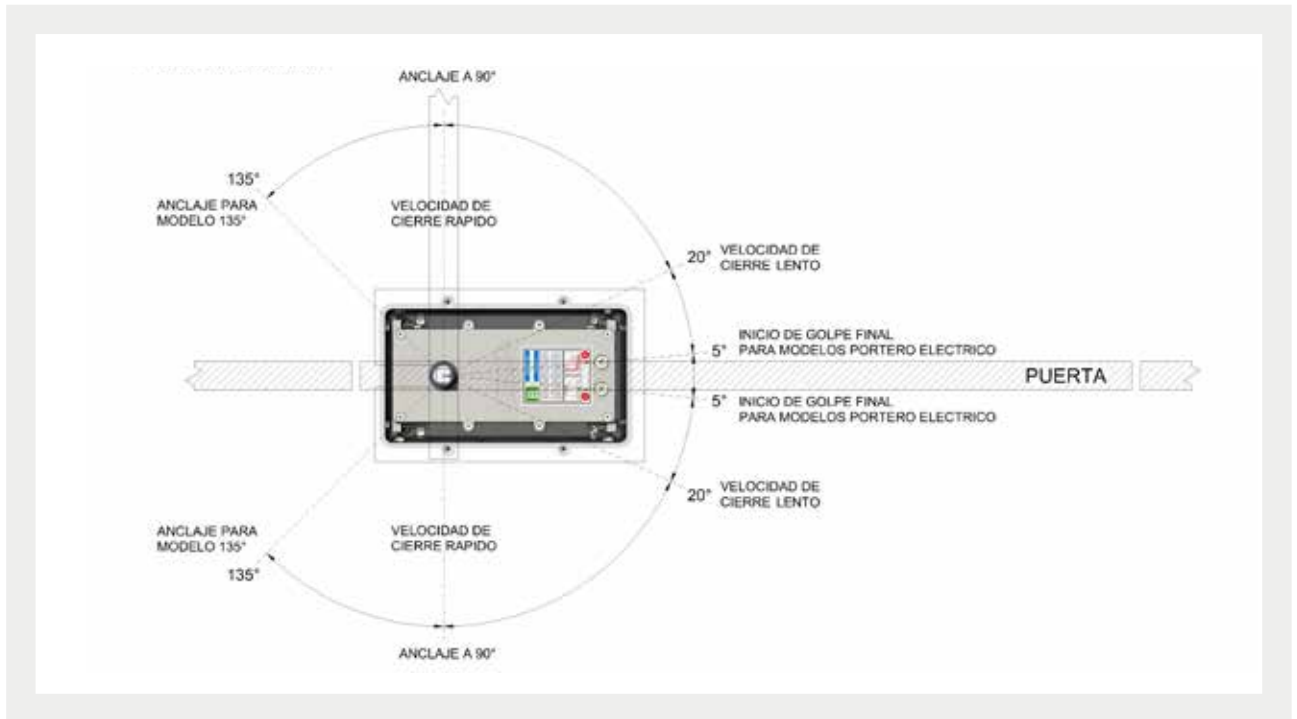
Medidas (mm)		Conjunto Completo	Máquina Sola	Caja Custodia	Tapa Custodia
Largo	L	277,5	237	264	277,5
Ancho	A	178	129	166	178
Alto	H	90	83	72	1

GUÍA PARA REGULACIÓN DEL CIERRAPUERTA:



- 1- Desatornillar Tornillos Gota de Cebo W 3/16" x 1/2" Cant: 4.
- 2- Retirar Tapa Custodia y Cubre Leva.
- 3- Eliminar suciedad en zona de tapones.
- 4- Desatornillar Tapones Phillips W 3/8" x 7mm. Atención: No colocarlos en el recorrido de la puerta.
- 5- Girar en sentido anti-horario ambas válvulas (5 vueltas completas).
- 6- Realizar aperturas de puertas en los sentidos disponibles, varios ciclos. Purgado de equipo.
- 7- Verificar anclajes a 90° en ambos lados.
- 8- Abrir puerta a 20°, sostenerla en esa posición.
- 9- Cerrar válvula "A" (sentido horario) hasta tope.
- 10- Llevar la puerta hasta posición de anclaje y liberarla para que cierre. Tiene que cerrar la misma hasta los 20° aprox.
- 11- Cerrar válvula "B" (sentido horario) hasta tope.
- 12- Llevar la puerta hasta posición de anclaje y liberarla. Tiene que cerrar hasta los 85° aprox.
- 13- Abrir la Válvula "B" hasta que tome una velocidad controlada.
- 14- Abrir la Válvula "A" hasta que tome la velocidad de cierre deseada.
- 15- Repetir aperturas y modificar velocidades según necesidad.
- 16- Colocar tapones de válvulas. Verificar estado de arandela tapón.

DIAGRAMA FUNCIONAL



ACCESORIOS



Juego de Herrajes Zocalón (tipo "Modena", "TGT" o "AL 110")

Juego de Herrajes desplazados derecha-izquierda



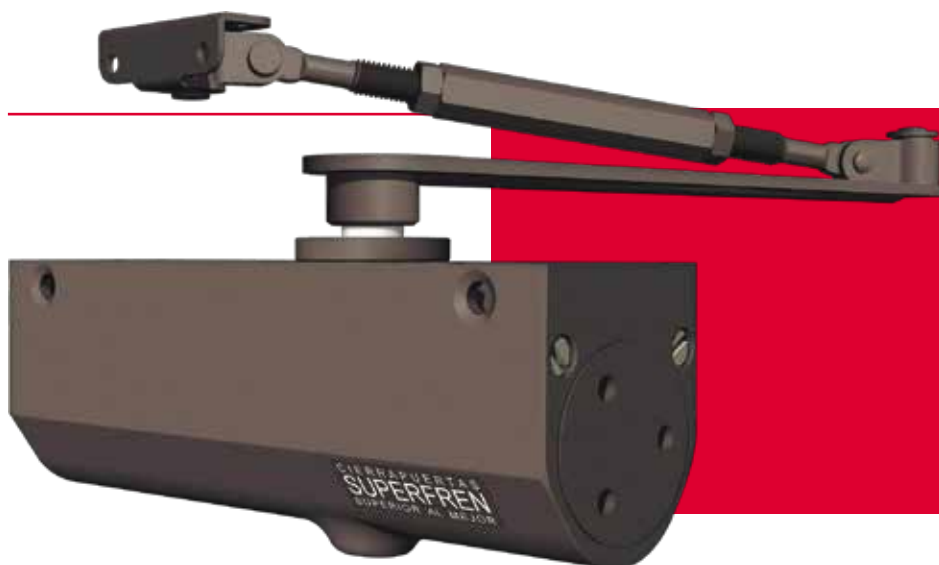
Juego de Herrajes para Carpintería Metálica o Madera

Adaptador para zócalo

Dado adaptador

OTROS PRODUCTOS:

CIERRAPUERTA AÉREO



Sistema flexible, fácil instalación
y diversidad de modelos.

Ideal para aplicación en puertas batientes. Contamos con numerosas posibilidades de instalación partiendo de la morfología de su brazo articulado o de corredera y una excelente estética de conjunto. Genera la mejor opción de instalación para cierrapuertas que deben quedar a la vista. Con plantillas indicativas y recomendaciones paso a paso, se facilita su montaje y se adapta a cualquier situación de puertas, abisagradas o con línea pivot.

Por variedad de Modelos y características generales solicitar a vendedor o consultar en nuestro sitio web.

CIERRAPUERTA DE PISO LC-05

Sistema regulable, múltiple aplicación
y robustez de conjunto

Por su diseño, el cierrapuertas de piso LC-05 es ideal para la utilización tanto de puertas batientes como vaivén INTERIORES (y de dimensiones estándar), hasta 1000 mm de ancho (con altura estándar de 2100 mm) y 60 kg de peso.

Este modelo permite obtener en cada circunstancia el funcionamiento óptimo y su correcto control de cierre. Su justa regulación dentro de la caja custodia y su robustez, lo posicionan como una excelente opción bajo estas premisas.

Por variedad de Modelos y características generales solicitar a vendedor o consultar en nuestro sitio web.





SUPERFREN

Superior al Mejor

CIERRAPUERTA DE PISO

NUEVO

LC-05

Sistema Patentado

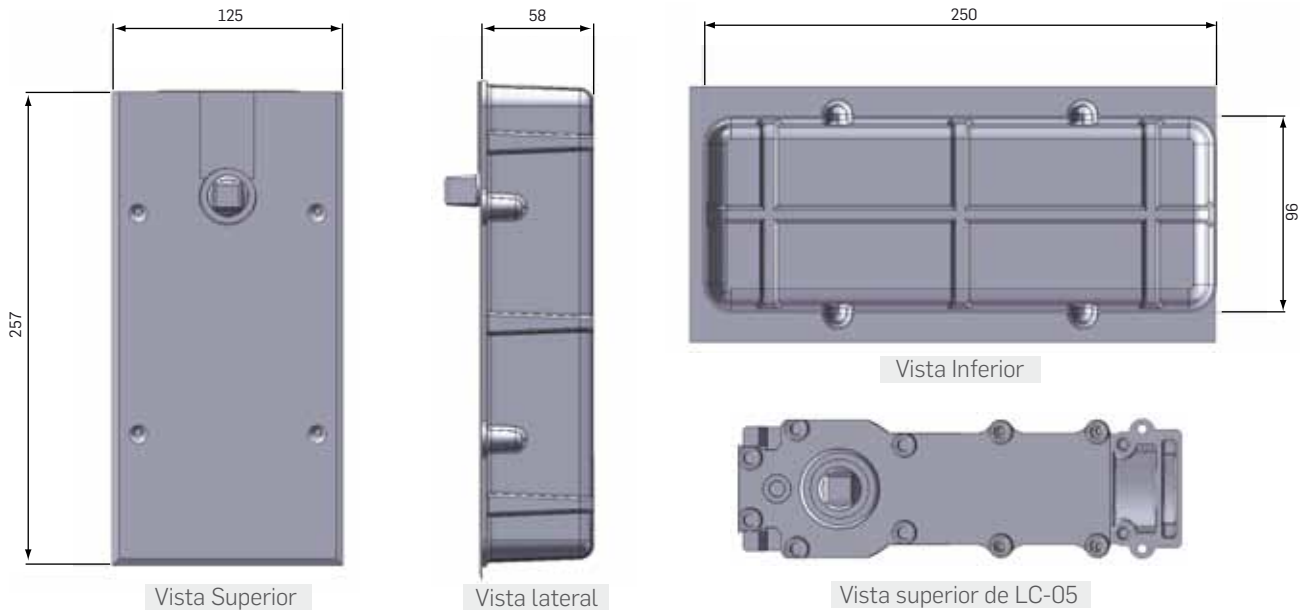


TAPAS CUSTODIAS EN :

- >Acero inoxidable
- >Bronce

MODELO DE DIMENSIONES REDUCIDAS

- >Cuerpos inyectados en aleación Aluminio-Silicio.
- >Doble válvula de regulación de velocidades.
- >Golpe de carrera final para cierre de porteros eléctricos.
- >Tapas custodias en acero inoxidable y bronce.
- >Fácil colocación y regulación de conjunto.
- >Garantía total y absoluta de fábrica.
- >Herrajes para carpintería metálica o de madera.
- >Válvula de sobrecarga para uso inapropiado de la puerta.



CARACTERÍSTICAS TÉCNICAS

- Para puertas de hasta 95 cm. de ancho.
- Velocidades de cierre regulables en conjunto a través de válvulas cónicas, con asignación diferenciada entre: Velocidad rápida de 90° a 20° - Velocidad lenta de 20° a 0°.
- No posee golpe en los cambios de velocidad.
- Máquinas inyectadas en aleación de Aluminio-Silicio.
- Menos de 2,5 kg. de peso.
- Dimensiones de conjunto L257; A125; H80 (leva / pino incluido).
- Amplia regulación para máquina y custodia.
- Anclajes de puerta a 90°.
- Tres modelos diferentes de pinos o levas.
- Accesorios para carpintería metálica y de madera.
- Custodias en aluminio.

PRINCIPIOS DE FUNCIONAMIENTO.

Este nuevo modelo de cierrapuertas, también basa su funcionamiento en la combinación de movimientos mecánicos lineales y de rotación, controlados con un esquema hidráulico.

El desplazamiento de un carro portante provocado por la acción de una leva corazón, genera la comprensión de un resorte espiral de fuerza que en su retorno es controlado por un cilindro hidráulico.

El carro mencionado se encuentra ligado por su extremo al pistón del cilindro, que recibe movimientos en una etapa y controla desplazamientos en la otra; siendo sus velocidades de trabajo reguladas por el accionar de dos válvulas tornillo de asiento cónico. Las diferencias y mejoras con respecto a modelos anteriores radican en menores desplazamientos lineales por la morfología de la leva, y menor cantidad de componentes.

MODELOS PARA CADA APLICACIÓN.

Modelo Único, para puertas de hasta 95 cm. de ancho, con tres tipos de levas / pinos: SUPERFREN, SANTAMARINA y BLINDEX 3000. Todos los modelos poseen anclaje a 90° y apertura (sin anclaje) a 135°.

NUEVO MODELO

Idéntica aplicación y robustez de conjunto.

El nuevo modelo de cierrapuertas de piso Superfren "LC-05" es el último desarrollo de la firma, diseñado para su utilización tanto en puertas batientes como vaivén, abarcando en un tamaño más reducido de producto las mismas prestaciones que su antecesor.

Con una estética mejor acabada y nuevos mecanismos de control y funcionamiento.

Mantiene sus rangos de regulación dentro de la caja custodia y su robustez de conjunto como producto.



Av. Japón 420, Bº Guiñazú Sur, CP: X5019BGR, Teléfono: 54 351 499 8168
www.superfren.com.ar - superfren@superfren.com.ar - Córdoba, Argentina

FÁBRICA DE CIERRAPUERTAS

SUPERFREN

Superior al Mejor

CIERRAPUERTA AÉREO

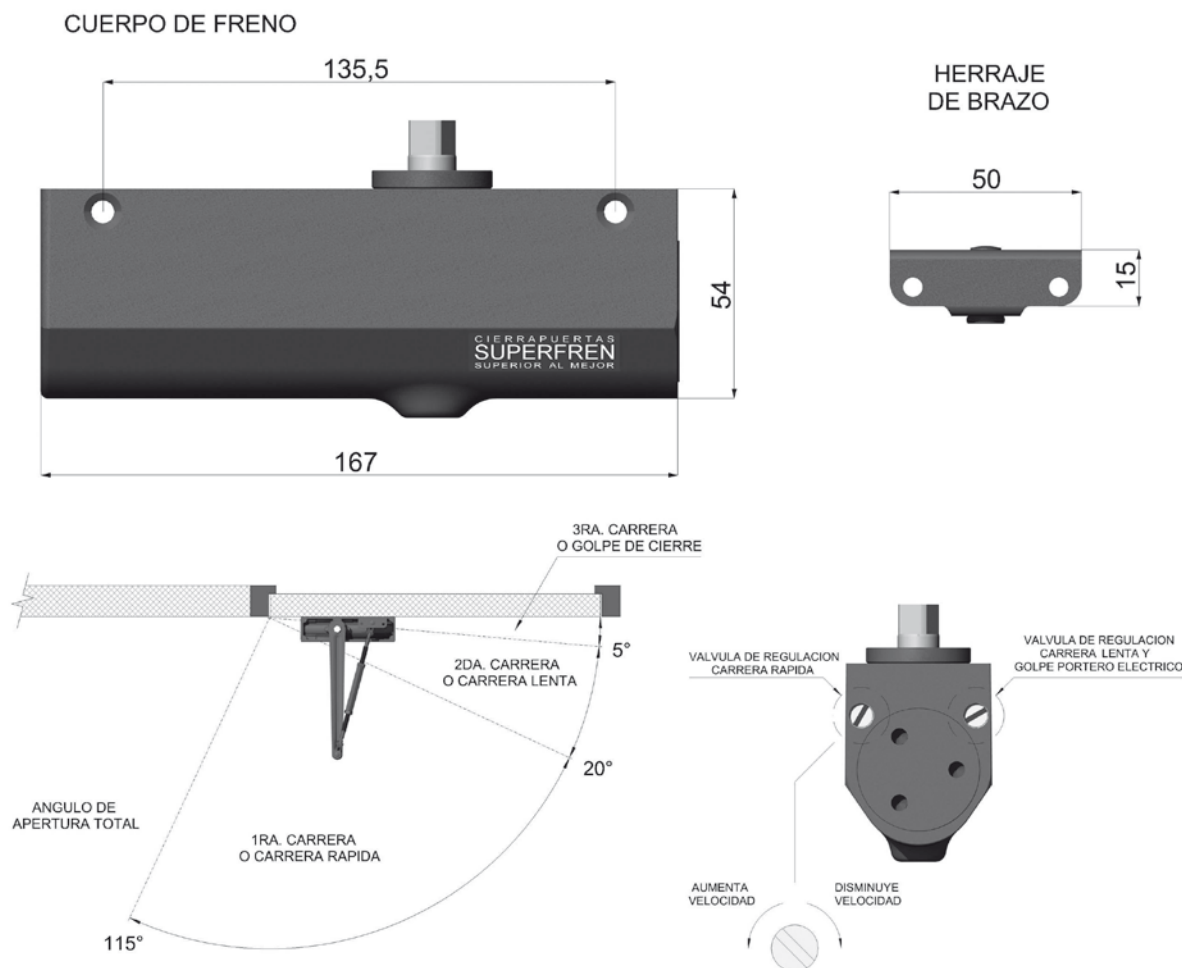


- Modelos N° 1, N° 2 y N° 3; desde 600 a 1200 mm de ancho de puerta (con altura estándar de 2100 mm).
- Múltiple aplicación en puertas batientes.
- Tipo de brazos: Articulado (apertura hasta 135°. Sin anclaje) y Corredera (apertura hasta 95°. Anclaje a 90°).
- Íntegramente inyectado en Aluminio.
- Doble válvula de regulación de velocidades.
- Pintura epoxi bicapa. Colores: Negro y Gris.
- Fácil colocación y regulación de conjunto.
- Garantía total y absoluta de fábrica.
- Calco de cortesía "Cierra Sola".
- Velocidades de cierres regulables: Velocidad Rápida de 90° a 20° y Velocidad Lenta de 20° a 0°.
- Sin demoras en el abanico de cierre a causa del cambio de velocidad.
- Peso: 1 kg.
- Golpe de carrera final para cierre de porteros eléctricos (en modelo de brazo Articulado).
- Plantillas e indicaciones de instalación "Hágalo Usted Mismo".
- Herrajes para montar en puertas de cristal (accesorio opcional)

SISTEMA FLEXIBLE, FÁCIL INSTALACIÓN Y DIVERSIDAD DE MODELO.

Para la aplicación en puertas batientes, el cierrapuertas aéreo Superfren presenta numerosas posibilidades de instalación partiendo de la morfología de su brazo articulado o de corredera y una excelente estética de conjunto. Genera la mejor opción de instalación para cierrapuertas que deben quedar a la vista. Con plantillas indicativas y recomendaciones paso a paso, se facilita su montaje y se adapta a cualquier situación de puertas, abisagradas o con línea pivót.

MODELO DE BRAZO ARTICULADO ESQUEMA DIMENSIONAL DE CONJUNTO



Características		Nº 1	Nº 2	Nº 3
Ancho de Puerta (mm)	Interior	600/1000	800/1000	Hasta 1200
	Exterior	Hasta 800	Hasta 900	Hasta 1000
Peso de Puerta (Kg)		60	70	90
Doble Válvula de Regulación		Sí	Sí	Sí
Opción Válvula de Sobrecarga		No	No	No
Opción Modelo Ascensor		Sí	Sí	Sí
Opción Modelo Portero Eléctrico		Sí	Sí	Sí
Opción Modelo 135º		Sí	Sí	Sí



Av. Japón 420, Bº Guñazú Sur, CP: X5019BGR, Teléfono: 54 351 499 8168
www.superfren.com.ar - superfren@superfren.com.ar - Córdoba, Argentina

FÁBRICA DE CIERRAPUERTAS